



医療法人社団

整形外科 ひとしクリニック

<短時間型>通所リハビリテーション

介護保険を利用するリハビリテーションの短時間デイケアです

毎週 月・火・水・木・金 (80分間)

1部 12:30~13:50 2部 12:50~14:10 3部 13:30~14:50

【 利用定員 1日 12名 (各4名) 】

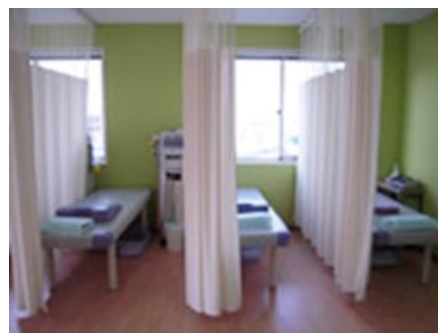
・・・ 特徴 ・・・

整形外科クリニックの通所リハビリテーションですので、常勤の医師の下で

従来の通院リハビリのように安心してご利用いただけます。

・・・ サービス内容 ・・・

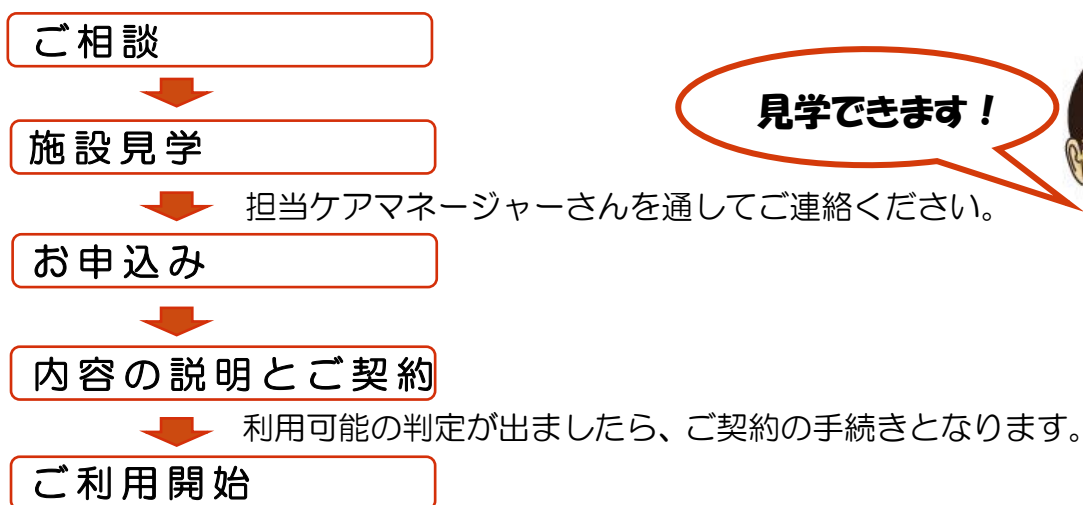
- ・ リハビリテーション専門スタッフによる個別リハビリを提供します。
- ・ 理学療法士、作業療法士、運動器リハビリテーションセラピストが、お一人おひとりの目標に合わせたリハビリテーションのプログラムを提供します。
- ・ 内容に応じて20分以上の個別リハビリや自主トレの指導を提供します。



ニューステップやバランスクッション
などを使ったトレーニングの他
物理療法（温熱・電気等）も行います。

*入浴・食事のサービスは行っておりません。

。。。ご利用までのながれ。。。



。。。料金のめやす。。。

	基本料金	運動機能向上加算	事業所評価加算	リハビリマネジメント加算
要支援 1	1,721 円/月	225 円/月	120 円/月	330 円/月
要支援 2	3,634 円/月			

	基本料金	リハマネジメント加算Ⅲ	理学療法士等 体制強化加算
要介護 1	331 円/日	1120 円/月	30 円/日
要介護 2	360 円/日	6 か月以降	
要介護 3	390 円/日	800 円/月	

左記は基本料金です。
サービス内容によって
若干料金が変わる
場合があります。
(左記は 1 割負担の場合です。)

(2019.10～ 介護報酬改定に伴い、上記料金となりました。)

★★ 詳しくは担当までお問い合わせください ★★

〒061-1278
北海道北広島市大曲幸町 3 丁目 4-4 KMR ビル 3F
三井アウトレットパーク札幌北広島隣・カインズホーム大曲店向い

TEL 011-377-3888

【診療時間】 午前診 9:00~12:00/午後診 14:00~17:00

通所リハビリテーション 12:30~14:50

【休診日】 木曜日午後・第2、4土曜日・日曜祝祭日

※ 個人情報の適切な管理と維持に努め、他の目的で第三者に開示することはありません。